

Sistemi odsisa ispušnih plinova

**Kratki
katalog**



Kanalni sistem odsisa TECHNORAIL za osobne automobile

NORFI



verzija sa balanserom



verzija bez balansera



3 x 400 V
50 Hz



+180°C
sa NR-B

Za vozila mase vozila do 3,5 t / promjer crijeva 100 mm / duljina crijeva 5,0 m

| Dužina kanala | Kat. br. | | | |
|---------------|-----------------------------|-----------------------------|------------------------------|------------------------------|
| | Set bez balansera (1kolica) | Set sa balanserom (1kolica) | Set bez balansera (2 kolica) | Set sa balanserom (2 kolica) |
| 6,0 m | TECHNO.06.1 | TECHNO.06.1B | TECHNO.06.2 | TECHNO.06.2B |
| 8,0 m | TECHNO.08.1 | TECHNO.08.1B | TECHNO.08.2 | TECHNO.08.2B |
| 10,0 m | TECHNO.10.1 | TECHNO.10.1B | TECHNO.10.2 | TECHNO.10.2B |
| 12,0 m | TECHNO.12.1 | TECHNO.12.1B | TECHNO.12.2 | TECHNO.12.2B |
| 14,0 m | TECHNO.14.1 | TECHNO.14.1B | TECHNO.14.2 | TECHNO.14.2B |
| 16,0 m | TECHNO.16.1 | TECHNO.16.1B | TECHNO.16.2 | TECHNO.16.2B |



Kanalni sistem odsisa TECHNORAIL za teretna vozila

NORFI



verzija sa balanserom



verzija bez balansera



3 x 400 V
50 Hz



+180°C
sa NR-B

Za vozila mase vozila do i preko 3,5 t / promjer crijeva 150 mm / duljina crijeva 5,0 m

| Dužina kanala | Kat. br. | | | |
|---------------|-----------------------------|-----------------------------|------------------------------|------------------------------|
| | Set bez balansera (1kolica) | Set sa balanserom (1kolica) | Set bez balansera (2 kolica) | Set sa balanserom (2 kolica) |
| 10,0 m | TECHNO.10H.1 | TECHNO.10H.1B | TECHNO.10H.2 | TECHNO.10H.2B |
| 12,0 m | TECHNO.12H.1 | TECHNO.12H.1B | TECHNO.12H.2 | TECHNO.12H.2B |
| 14,0 m | TECHNO.14H.1 | TECHNO.14H.1B | TECHNO.14H.2 | TECHNO.14H.2B |
| 16,0 m | TECHNO.16H.1 | TECHNO.16H.1B | TECHNO.16H.2 | TECHNO.16H.2B |
| 18,0 m | TECHNO.18H.1 | TECHNO.18H.1B | TECHNO.18H.2 | TECHNO.18H.2B |
| 20,0 m | TECHNO.20H.1 | TECHNO.20H.1B | TECHNO.20H.2 | TECHNO.20H.2B |



Bubanj odsisa serija P5 sa električnim pogonom

NORFI



3 x 400 V
50 Hz



+180°C
sa NR-B

Za vozila s dopuštenom ukupnom masom do 3,5 t

| Kat. br. | Serija bubnja | Odsisno crijevo tip NR-B | | Tip mlaznice | Ventilator | | |
|-------------|---------------|--------------------------|--------|--------------|------------|---------|--------|
| | | Promijer | Dužina | | Tip | Snaga | Jakost |
| P5-4603-100 | 800 | 100 mm | 10,0 m | 25-4936-100 | N35 | 0,75 kW | 1,9 A |
| P5-4603-101 | 800 | 100 mm | 10,0 m | 25-4936-100 | N34 | 0,37 kW | 1,0 A |

Za vozila mase vozila do i preko 3,5 t

| | | | | | | | |
|-------------|------|--------|--------|-------------|-----|---------|-------|
| P5-4611-150 | 1000 | 150 mm | 10,0 m | 25-4934-150 | N35 | 0,75 kW | 1,9 A |
|-------------|------|--------|--------|-------------|-----|---------|-------|



Bubanj odsisa ispusnih plinova serije P5 /S5 s opružnim pogonom

NORFI



P5 serija



S5 serija



3 x 400 V
50 Hz



+150°C
sa S



+180°C
sa NR-CP/NR-B

Za vozila s dopuštenom ukupnom masom do 3,5 t

| Kat. br. | Serija bubnja | Odsisno crijevo | | | Tip mlaznice | Ventilator | | |
|-------------|---------------|-----------------|----------|--------|--------------|------------|---------|--------|
| | | Tip | Promijer | Dužina | | Tip | Snaga | Jakost |
| P5-4601-100 | 600 | NR-CP | 100 mm | 7,5 m | 25-4936-100 | N34 | 0,37 kW | 1,0 A |
| P5-4601-101 | 600 | NR-B | 100 mm | 7,5 m | 25-4936-100 | N34 | 0,37 kW | 1,0 A |
| P5-4601-105 | 800 | NR-B | 100 mm | 10,0 m | 25-4936-100 | N34 | 0,37 kW | 1,0 A |
| S5-4601-075 | 600 | S | 75 mm | 6,0 m | 25-4932-075 | N34 | 0,37 kW | 1,0 A |
| S5-4601-100 | 600 | S | 100 mm | 7,5 m | 25-4936-100 | N34 | 0,37 kW | 1,0 A |
| S5-4601-105 | 800 | S | 100 mm | 10,0 m | 25-4936-100 | N34 | 0,37 kW | 1,0 A |

Za vozila mase vozila do i preko 3,5 t

| | | | | | | | | |
|-------------|-----|-------|--------|--------|-------------|-----|---------|-------|
| P5-4601-150 | 800 | NR-CP | 150 mm | 7,5 m | 25-4934-150 | N35 | 0,75 kW | 1,9 A |
| P5-4601-154 | 800 | NR-CP | 150 mm | 10,0 m | 25-4934-150 | N35 | 0,75 kW | 1,9 A |
| P5-4601-155 | 800 | NR-CP | 150 mm | 10,0 m | 25-4934-150 | N36 | 1,10 kW | 2,5 A |
| S5-4601-150 | 800 | S | 150 mm | 7,5 m | 25-4932-150 | N35 | 0,75 kW | 1,9 A |
| S5-4601-154 | 800 | S | 150 mm | 10,0 m | 25-4932-150 | N35 | 0,75 kW | 1,9 A |
| S5-4601-156 | 600 | S | 150 mm | 6,0 m | 25-4932-150 | N35 | 0,75 kW | 1,9 A |



Jednostruki odsisni sustav iz serije P6 / S6 s užetom koje podržava crijevo / s balanserom

NORFI



*verzija sa balanserom

P6 serija

S6 serija



3 x 400 V
50 Hz



+150°C
sa S



+180°C
sa NR-CP/NR-B

Za vozila s dopuštenom ukupnom masom do 3,5 t

| Kat. br. | Odsisno crijevo | | | Tip mlaznice | Ventilator | | |
|---------------|-----------------|----------|--------|--------------|------------|---------|--------|
| | Tip | Promijer | Dužina | | Tip | Snaga | Jakost |
| P6-4996-100 | NR-CP | 100 mm | 5,0 m | 25-4936-100 | N34 | 0,37 kW | 1,0 A |
| P6-4996-101 | NR-CP | 100 mm | 7,5 m | 25-4936-100 | N34 | 0,37 kW | 1,0 A |
| P6-4996-101B* | NR-B | 100 mm | 7,5 m | 25-4936-100 | N34 | 0,37 kW | 1,0 A |
| S6-4996-075 | S | 75 mm | 5,0 m | 25-4932-075 | N34 | 0,37 kW | 1,0 A |
| S6-4996-100 | S | 100 mm | 5,0 m | 25-4932-100 | N34 | 0,37 kW | 1,0 A |
| S6-4996-101 | S | 100 mm | 7,5 m | 25-4932-100 | N34 | 0,37 kW | 1,0 A |
| S6-4996-102 | S | 100 mm | 7,5 m | 25-4936-100 | N34 | 0,37 kW | 1,0 A |

Za vozila mase vozila do i preko 3,5 t

| | | | | | | | |
|-------------|-------|--------|-------|-------------|-----|---------|-------|
| P6-4996-150 | NR-CP | 150 mm | 5,0 m | 25-4932-150 | N35 | 0,75 kW | 1,9 A |
| P6-4996-151 | NR-CP | 150 mm | 7,5 m | 25-4932-150 | N35 | 0,75 kW | 1,9 A |
| S6-4996-150 | S | 150 mm | 5,0 m | 25-4932-150 | N35 | 0,75 kW | 1,9 A |
| S6-4996-151 | S | 150 mm | 7,5 m | 25-4932-150 | N35 | 0,75 kW | 1,9 A |



Jednostruki odsisni sistem sa usisnim nastavkom na kolicima

NORFI



sa NR-CP



sa S



sa FC-3



3 x 400 V
50 Hz



+150°C
sa S



+180°C
sa NR-CP



+300°C
sa MOTEX-300

Za vozila s dopuštenu ukupnom masom do 3,5 t

| Kat. br. | Odsisno crijevo | | | Tip mlaznice | Ventilator | | |
|-------------|-----------------|----------|--------|--------------|------------|---------|--------|
| | Tip | Promijer | Dužina | | Tip | Snaga | Jakost |
| S11268-001 | NR-CP | 150 mm | 5,0 m | 28-4520-150 | N34 | 0,37 kW | 1,0 A |
| 06-4994-094 | S | 150 mm | 5,0 m | 28-4520-150 | N35 | 0,75 kW | 1,9 A |

ZA ISPITINE STANICE - Vozila čija je ukupna dopuštena masa do i iznad 3,5 tona

| | | | | | | | |
|-------------|-----------|--------|-------|-------------|-----|---------|-------|
| 06-4994-092 | MOTEX-300 | 150 mm | 5,0 m | 28-4520-150 | N35 | 0,75 kW | 1,9 A |
| 06-4994-106 | MOTEX-300 | 200 mm | 5,0 m | 28-4520-200 | N92 | 2,2 kW | 5,4 A |



Jednostruki odsisni sistem za motocikle

NORFI



3 x 400 V
50 Hz



+180°C
sa NR-CP



28-4110-125



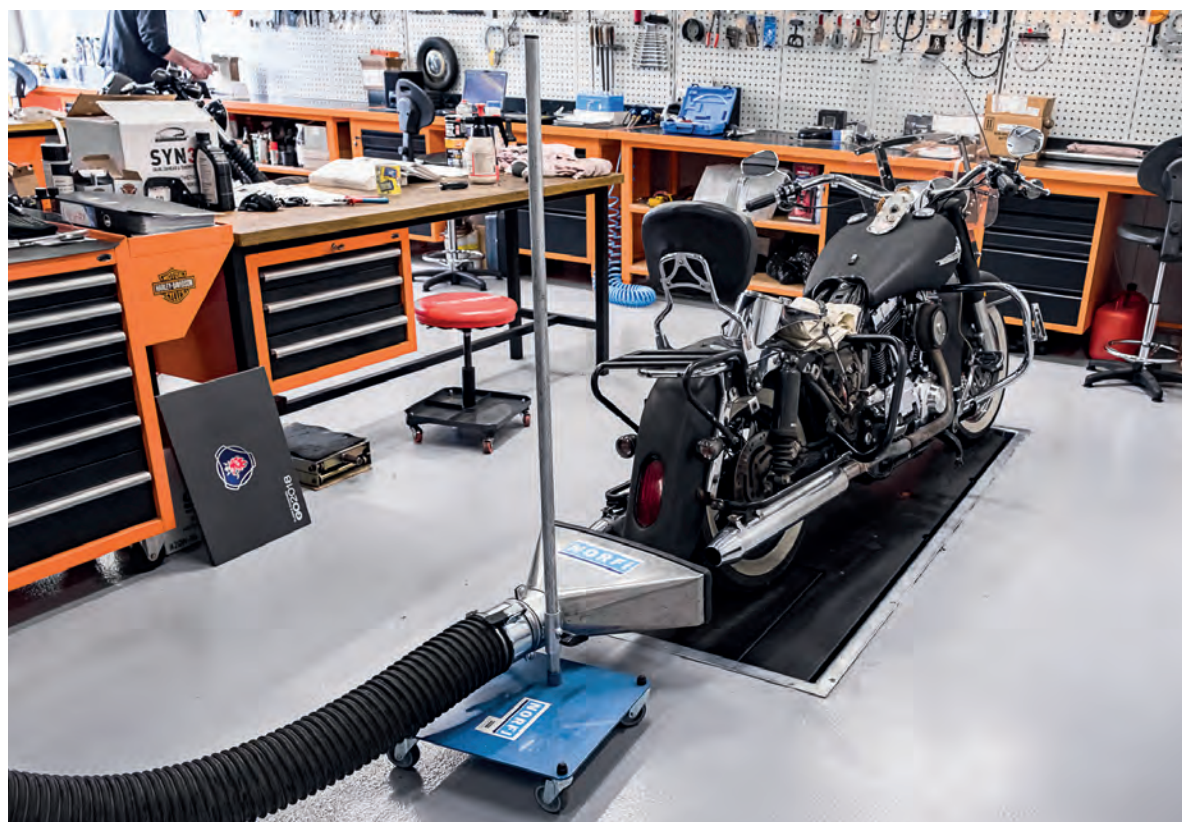
28-4520-125



28-4524-126

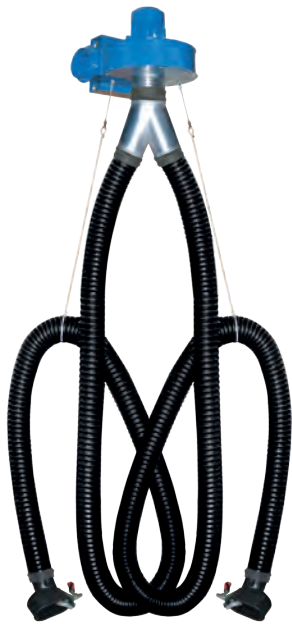
Za vozila s dopuštenom ukupnom masom do 3,5 t

| Kat. br. | Odsisno crijevo | | | Tip mlaznice | Ventilator | | |
|-------------|-----------------|----------|--------|--------------|------------|---------|--------|
| | Tip | Promijer | Dužina | | Tip | Snaga | Jakost |
| P6-4996-110 | NR-CP | 125 mm | 5,0 m | 28-4110-125 | N34 | 0,37 kW | 1,0 A |
| P6-4996-111 | NR-CP | 125 mm | 5,0 m | 28-4520-125 | N34 | 0,37 kW | 1,0 A |
| P6-4996-112 | NR-CP | 125 mm | 5,0 m | 28-4524-126 | N34 | 0,37 kW | 1,0 A |

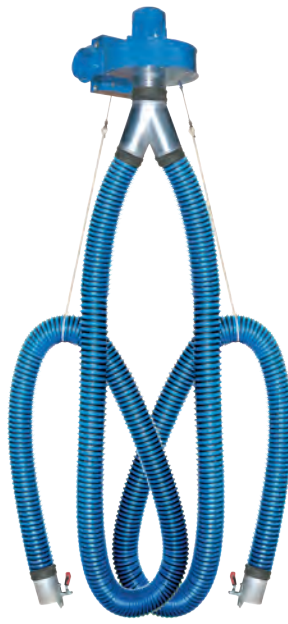


P6 / S6 serija dvostrukih odsisnih sistema s užetom koje podržava crijeva




NORFI



P6 serija



S6 serija

-  3 x 400 V
50 Hz
-  +150°C
sa S
-  +180°C
sa NR-CP

Za vozila s dopuštenom ukupnom masom do 3,5 t

| Kat. br. | Odsisno crijevo | | | Tip mlaznice | Ventilator | | |
|-------------|-----------------|----------|-----------|-----------------|------------|---------|--------|
| | Tip | Promijer | Dužina | | Tip | Snaga | Jakost |
| S6-4996-076 | S | 75 mm | 2 x 5,0 m | 2 x 25-4932-075 | N35 | 0,75 kW | 1,9 A |
| P6-4996-102 | NR-CP | 100 mm | 2 x 5,0 m | 2 x 25-4932-100 | N35 | 0,75 kW | 1,9 A |
| S6-4996-103 | S | 100 mm | 2 x 5,0 m | 2 x 25-4932-100 | N35 | 0,75 kW | 1,9 A |
| P6-4996-104 | NR-CP | 100 mm | 2 x 7,5 m | 2 x 25-4932-100 | N35 | 0,75 kW | 1,9 A |
| P6-4996-105 | NR-CP | 100 mm | 2 x 5,0 m | 2 x 25-4937-110 | N35 | 0,75 kW | 1,9 A |
| P6-4996-106 | NR-CP | 100 mm | 2 x 7,5 m | 2 x 25-4936-100 | N35 | 0,75 kW | 1,9 A |



Podni odsisni sistem s crijevom spojenim na otvor u podu

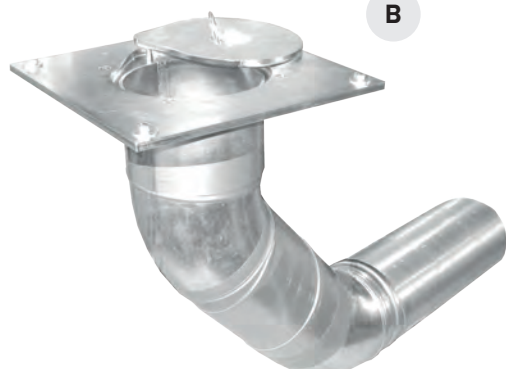
NORFI



A



+180°C
sa NR-CP



B

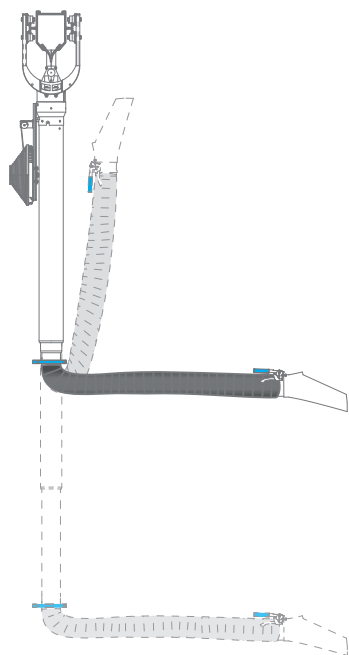
Dostupan je i sustav sa crijevom skrivenim u podu!

| Kat. br. „A” | Odsisno crijevo tip NR-CP | | Mlaznica | | Kat. br. „B” | Otvor u podu |
|-----------------|---------------------------|--------|----------|-------------|-----------------|--------------|
| | Promijer | Dužina | Promijer | Wlot | | Promijer |
| NP08-4936-100 | 100 mm | 3,0 m | 100 mm | 155 x 85 mm | 08-4078-100 | 100 mm |
| NP08-4934-150 | 150 mm | 3,0 m | 150 mm | DN 170 mm | 08-4078-150 | 150 mm |



Sistem za odsis bez dodira TOUCHLESS

NORFI



+200°C
sa standardnim
crijevom odsisa

TOUCHLESS kolica za dizanje dizajnirana su za servisiranje vozila UDM do 3,5 tone

| Kat. br. | Tip kanala | Promijer | Kapacitet odsisa | Materijal | | Težina |
|-------------|------------|----------|-----------------------------|------------|----------|---------|
| | | | | Teleskop | Mlaznica | |
| 30-4042-150 | ALU 150 | 150 mm | 350 - 450 m ³ /h | Aluminijum | Guma | 37,5 kg |
| 33-4042-150 | TECHNORAIL | 150 mm | 350 - 450 m ³ /h | Aluminijum | Guma | 33,5 kg |
| 30-4042-150 | Wszystkie | 150 mm | 350 - 450 m ³ /h | Aluminijum | Guma | 28,0 kg |



Ekstrakcijska ruka iz serije PAREX za isparenja i prašinu / ispušne plinove motora

NORFI



za isparenja i prašinu



za ispušne plinove motora



3 x 400 V
50 Hz



+80°C
sa elastičnim crijevom



+180°C
sa NR-B

Ekstrakcijska ruka iz serije PAREX za isparenja i prašinu

| Kat. br. | Odsisno crijevo | | Dužina | | Ventilator | | |
|------------|-----------------|----------|--------|---------|------------|---------|--------|
| | Tip | Promijer | Rame | Crijevo | Tip | Snaga | Jakost |
| S11068-003 | elastyczny | 160 mm | 3,0 m | 4,0 m | N34 | 0,37 kW | 1,0 A |

Ekstrakcijska ruka iz serije PAREX ispušne plinove motora

| | | | | | | | |
|------------|------|--------|-------|-------|-----|---------|-------|
| S18017-001 | NR-B | 150 mm | 3,0 m | 4,0 m | N34 | 0,37 kW | 1,0 A |
|------------|------|--------|-------|-------|-----|---------|-------|





A

MATERIJAL: PLASTIČNI



B

MATERIJAL: GUMA
TEHNIKA: VULKANIZIRANA



C

MATERIJAL: TKANINA
TEHNIKA: CLIP



D

MATERIJAL: TKANINA
TEHNIKA: ŠIVANO

do +180°C

| Tip crijeva | Otpornost na temperaturu | Tehnika | Promijer | | | | |
|-------------|--------------------------|---------|------------|------------|------------|------------|------------|
| | | | 75 mm | 100 mm | 125 mm | 150 mm | 200 mm |
| S | do +150°C | A | 20-968-075 | 20-968-100 | 20-968-125 | 20-968-150 | 20-968-200 |
| NR-B | do +180°C | B | 20-967-076 | 20-967-101 | 20-967-126 | 20-967-151 | - |
| NR-CP | do +180°C | B | 20-967-075 | 20-967-100 | 20-967-125 | 20-967-150 | - |

do +300°C

| Tip crijeva | Otpornost na temperaturu | Tehnika | Promijer | | | | |
|-------------|--------------------------|---------|------------|------------|------------|------------|------------|
| | | | 80 mm | 100 mm | 125 mm | 150 mm | 200 mm |
| MOTEX-200 | do +200°C | C | 20-MX2-080 | 20-MX2-100 | 20-MX2-125 | 20-MX2-150 | 20-MX2-200 |
| SG-200 | do +200°C | D | - | 20-808-100 | 20-808-125 | 20-808-150 | 20-808-200 |
| MOTEX-300 | do +300°C | C | 20-MX3-080 | 20-MX3-100 | 20-MX3-125 | 20-MX3-150 | 20-MX3-200 |
| SG-300 | do +300°C | D | - | 20-807-100 | 20-807-125 | 20-807-150 | 20-807-200 |

do +700°C

| Tip crijeva | Otpornost na temperaturu | Tehnika | Promijer | | | | |
|-------------|--------------------------|---------|----------|------------|------------|------------|------------|
| | | | 75 mm | 100 mm | 125 mm | 150 mm | 200 mm |
| SG-500 | do +500°C | D | - | 20-804-100 | 20-804-125 | 20-804-150 | 20-804-200 |
| SG-600 | do +600°C | D | - | 20-812-100 | 20-812-125 | 20-812-150 | 20-812-200 |
| SG-700 | do +700°C | D | - | 20-811-100 | 20-811-125 | 20-811-150 | 20-811-200 |

Mlaznice za odsis sa mehaničkim steznim ključem

NORFI



A

TIP: OVAL

MATERIJAL: GUMA



B

TIP: OVAL

MATERIJAL: GUMA



C

TIP: OKRUGLA


MATERIJAL: GUMA



D

TIP: OKRUGLA

MATERIJAL: ALUMINIUM

 do +180°C

| Tip mlaznice | Dimenzija usisa mlaznice | Priključak za odsisno crijevo | | | |
|--------------|--------------------------|-------------------------------|-------------|-------------|-------------|
| | | 75 mm | 100 mm | 125 mm | 150 mm |
| A | 155 x 85 mm | 25-4936-076 | 25-4936-100 | 25-4936-105 | - |
| A | 210 x 100 mm | - | 25-4936-124 | 25-4936-125 | 25-4936-150 |
| B | 160 x 80 mm | 25-4937-075 | 25-4937-100 | 25-4937-125 | 25-4937-150 |
| B | 200 x 100 mm | - | 25-4937-110 | 25-4937-126 | 25-4937-151 |
| C | DN 170 mm | - | 25-4934-100 | 25-4934-125 | 25-4934-150 |

 do +300°C

| Tip mlaznice | Promjer usisa mlaznice | Priključak za odsisno crijevo | | | |
|--------------|------------------------|-------------------------------|-------------|-------------|-------------|
| | | 75 mm | 100 mm | 125 mm | 150 mm |
| D | 71 mm | 25-4932-075 | - | - | - |
| D | 95 mm | - | 25-4932-100 | - | - |
| D | 119 mm | - | - | 25-4932-125 | - |
| D | 144 mm | - | - | - | 25-4932-150 |

Adapter na kolicima / T -profil za dvostruke ispušne sustave

NORFI

Promjer crijeva: DN 125 mm, duljina crijeva 2 x 1 m

| Kat. br. | Priključak na crijevo/mlaznicu | Dimenzija usisa mlaznice |
|--------------|--------------------------------|--------------------------|
| 28-4973-032 | 155 x 85 mm | 200 x 220 mm |
| 28-4973-035 | 210 x 100 mm | 200 x 220 mm |
| 28-4973-061 | DN 100 mm | 200 x 220 mm |
| 28-4973-079* | DN 100 mm | 200 x 220 mm |
| 28-4973-072 | DN 125 mm | 200 x 220 mm |
| 28-4973-073* | DN 125 mm | 200 x 220 mm |
| 28-4973-075 | DN 150 mm | 200 x 220 mm |
| 28-4973-081* | DN 150 mm | 200 x 220 mm |

* verzija prilagođena brznoj spojnici



+180°C
sa NR-B

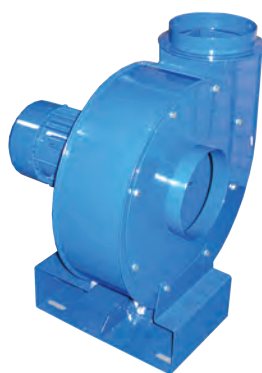
Promjer crijeva: DN 100 mm, duljina crijeva 2 x 1 m

| Kat. br. | Priključak na crijevo/mlaznicu | Dimenzija usisa mlaznice |
|-------------|--------------------------------|--------------------------|
| 28-4974-000 | 150 x 80 mm | 155 x 85 mm |
| 28-4974-008 | 200 x 100 mm | 155 x 85 mm |
| 28-4974-006 | 150 x 80 mm | 205 x 110 mm |
| 28-4974-001 | 200 x 100 mm | 205 x 110 mm |
| 28-4974-002 | DN 100 mm | 155 x 85 mm |
| 28-4974-007 | DN 100 mm | 205 x 110 mm |



+180°C
sa NR-B

Radijalni ventilatori serije N



3 x 400 V
50 Hz

Centrifugalni ventilatori serije N s podesivim položajem montažne (dostupne su i verzije bez montažnog nosača).
Dostupni su i ventilatori N34, N35, N36 s priključkom na bubanj odsisa.

| Kat. br. | Kapacitet | Potlak | Broj okretaja | Snaga | Jakost | Razina buke |
|------------|------------------------------|----------------|---------------|---------|--------|-------------|
| 59-816-034 | 180 - 1200 m ³ /h | 1100 - 500 Pa | 2800 obr./min | 0,37 kW | 1,00 A | <81 dB (A) |
| 59-816-035 | 180 - 1500 m ³ /h | 1700 - 500 Pa | 2790 obr./min | 0,75 kW | 1,90 A | <79 dB (A) |
| 59-816-036 | 180 - 1800 m ³ /h | 2100 - 800 Pa | 2790 obr./min | 1,10 kW | 2,50 A | <78 dB (A) |
| 59-816-092 | 180 - 2400 m ³ /h | 2420 - 1000 Pa | 2800 obr./min | 2,20 kW | 5,40 A | <93 dB (A) |

NORFI Polska sp. z o.o.

ul. Partyzantów 11
41-200 Sosnowiec
Polska

+48 696 456 600
k.tolnay@norfi.pl